


REGOLATORE MODELLO MODULARE

SERIE AR

Regolatore Serie AR  Da pag. 65 a pag. 80	Modello	Attacco	Pressione di regolazione	Opzioni
	AR10-A	M5 x 0.8	da 0.05 a 0.7 MPa da 0.02 a 0.2 MPa	Squadretta Manometro rotondo Dado di regolazione (per montaggio a pannello) ^{Nota 1)}
	AR20(K)-B	1/8, 1/4	0.05 a 0.85 MPa da 0.02 a 0.2 MPa	Squadretta Dado di regolazione (per montaggio a pannello) ^{Nota 1)} Manometro quadrato incassato Pressostato digitale Manometro rotondo
	AR25(K)-B	1/4, 3/8		
	AR30(K)-B			
	AR40(K)-B	1/4, 3/8, 1/2		
	AR40(K)-06-B	3/4		
	AR50(K)-B	3/4, 1		
	AR60(K)-B	1	Squadretta Manometro quadrato incassato Pressostato digitale Manometro rotondo	

Nota 1) Intercambiabile con la precedente serie AR e le dimensioni di montaggio a pannello.

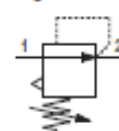
Regolatore

AR20-B a AR60-B

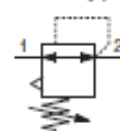
Regolatore con valvola di by-pass

AR20K-B a AR60K-B

Simbolo
Regolatore

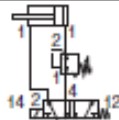


Regolatore con con
valvola di by-pass

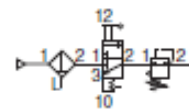


- Insieme alla funzione unidirezionale è incluso un "meccanismo" per scaricare la pressione pneumatica sul lato d'uscita in modo rapido ed efficace.

Esempio 1)
Quando la pressione della testata anteriore è diversa da quella della testata posteriore:



Esempio 2)
Quando viene interrotta l'alimentazione pneumatica e la pressione primaria viene rilasciata nell'atmosfera, è possibile assicurare il rilascio della pressione residua del lato di uscita per motivi di sicurezza.



Codici di ordinazione

Vedere pag. 65 per taglia 10.

AR **30** **K** - **03** **BE** - **B** -

1 2 3 4 5 6

- Opzione/semi-standard: Selezionarne uno per ciascuno da **a a g**.
- Simbolo opzione/semi-standard: Indicare le specifiche in ordine alfanumerico crescente.
Esempio) AR30K-03BE-1NR-B

• Esecuzioni speciali

(Per maggiori dettagli, vedere pag. 77 a 79).

	Simbolo	Descrizione	1							
			Taglia corpo							
			20	25	30	40	50	60		
2	—	Con funzione unidirezionale	●	●	●	●	●	●		
	K <small>Nota 1)</small>	Con funzione unidirezionale	●	●	●	●	●	●		
3	+									
	—	Rc	●	●	●	●	●	●		
	N	NPT	●	●	●	●	●	●		
4	F	G	●	●	●	●	●	●		
	+									
	01	1/8	●	—	—	—	—	—		
	02	1/4	—	●	●	●	—	—		
	03	3/8	—	—	●	●	—	—		
	04	1/2	—	—	—	●	—	—		
06	3/4	—	—	—	—	●	—			
10	1	—	—	—	—	—	●			
5	a	—	Senza opzione di montaggio	●	●	●	●	●	●	
		B <small>Nota 2)</small>	Con squadretta	●	●	●	●	●	●	
		H	Con dado di regolazione (per montaggio a pannello)	●	●	●	●	—	—	
	b	Manometro <small>Nota 4)</small>	—	Senza manometro	●	●	●	●	●	●
			E	Manometro quadrato incassato (con indicatore di limite)	●	●	●	●	●	●
			G	Manometro rotondo (con indicatore di limite)	●	●	●	●	●	●
			M	Manometro (con indicatore bicolore di range)	●	●	●	●	●	●
		Pressostato digitale <small>Nota 5)</small>	E1	Uscita: uscita NPN / Connessione elettrica: ingresso del cavo inferiore	●	●	●	●	●	●
			E2	Uscita: uscita NPN / Connessione elettrica: ingresso del cavo superiore	●	●	●	●	●	●
			E3	Uscita: uscita PNP / Connessione elettrica: ingresso del cavo inferiore	●	●	●	●	●	●
E4	Uscita: uscita PNP / Connessione elettrica: ingresso del cavo superiore	●	●	●	●	●	●			