


FILTRO REGOLATORE MODELLO MODULARE

SERIE AW

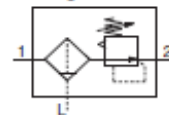
Filtro regolatore Serie AW 	Modello	Attacco	Pressione di regolazione	Opzioni
	AW10-A	M5 x 0.8	da 0.05 a 0.7 MPa da 0.02 a 0.2 MPa	Squadretta Manometro rotondo Dado di regolazione (per montaggio a pannello) ^{Nota 1)}
	AW20-B	1/8, 1/4	da 0.05 a 0.85 MPa da 0.02 a 0.2 MPa	Squadretta Dado di regolazione (per montaggio a pannello) ^{Nota 1)}
	AW30-B	1/4, 3/8		Scarico automatico a galleggiante
	AW40-B	1/4, 3/8, 1/2		Manometro quadrato incassato
	AW40-06-B	3/4		Pressostato digitale Manometro rotondo
	AW60-B	3/4, 1		Squadretta Manometro quadrato incassato Pressostato digitale Manometro rotondo

Da pag. 93 a pag. 111

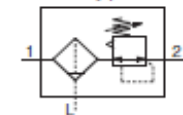
Nota 1) Intercambiabile con la precedente serie AW e le dimensioni di montaggio a pannello.

Filtro regolatore
AW20-B a AW60-B
Filtro regolatore con valvola di by-pass
AW20K-B a AW60K-B

Simbolo
Filtro regolatore



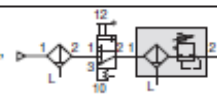
Filtro regolatore con
valvola di by-pass



- Il filtro ed il regolatore integrati riducono gli ingombri e richiedono meno tubazioni.
- Insieme alla funzione di by-pass è incluso un "meccanismo" per scaricare la pressione pneumatica sul lato d'uscita in modo rapido ed efficace.

Esempio)

Quando viene interrotta l'alimentazione pneumatica e la pressione primaria viene rilasciata nell'atmosfera, è possibile assicurare il rilascio della pressione residua del lato di uscita per motivi di sicurezza.



Codici di ordinazione

Vedere pag. 93 per taglia 10.

AW **30** **K** - **03** **BE** - **B** - **1N**

① ② ③ ④ ⑤ ⑥

- Opzione/semi-standard: Selezionarne uno per ciascuno da **a** a **f**.
- Simbolo opzione/semi-standard: Indicare le specifiche in ordine all'numerico crescente.
- Esempio) AW30K-03BE-1N-B

Esecuzioni speciali

(Per maggiori dettagli, vedere pag. 106 a 110).

	Simbolo	Descrizione	① Taglia corpo			
			20	30	40	60
②	—	Con funzione di by-pass	●	●	●	●
	K Nota 1)	Con funzione di by-pass	●	●	●	●
③	—	Rc	●	●	●	●
	N Nota 2)	NPT	●	●	●	●
	F Nota 2)	G	●	●	●	●
④	01	1/8	●	—	—	—
	02	1/4	●	●	●	—
	03	3/8	—	●	●	—
	04	1/2	—	—	●	—
	06	3/4	—	—	●	●
	10	1	—	—	—	●
⑤ Opzione Nota 4)	a	—	●	●	●	●
		B Nota 5)	●	●	●	●
		H	●	●	●	—
	b	—	●	●	●	●
		C Nota 6)	●	●	●	●
	c	—	●	●	●	●
		E	●	●	●	●
		G	●	●	●	●
		M	●	●	●	●
		Pressostato digitale Nota 10)	E1	●	●	●
E2	●		●	●	●	
E3	●		●	●	●	
E4	●		●	●	●	
⑥ Semi-standard	d	—	●	●	●	●
		1	●	●	●	●
	e	—	●	●	●	●
		2	●	●	●	●
		6	●	●	●	●
		8	—	●	●	●
		C	●	— Nota 12)	— Nota 12)	— Nota 12)
		6C	●	— Nota 12)	— Nota 12)	— Nota 12)
	f	—	●	●	●	●
		J Nota 13)	●	—	—	—
—		—	●	●	●	
W Nota 14)		—	●	●	●	